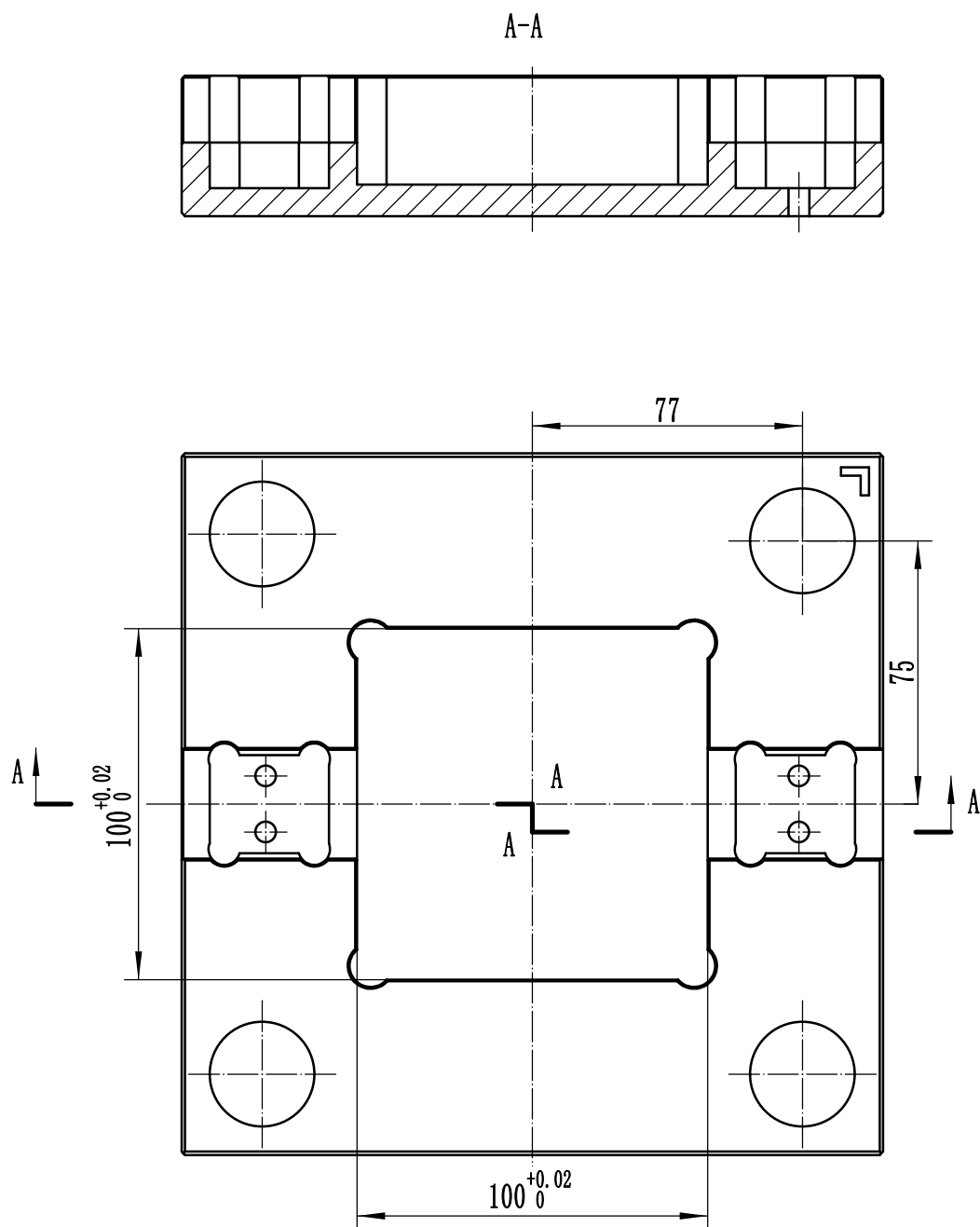
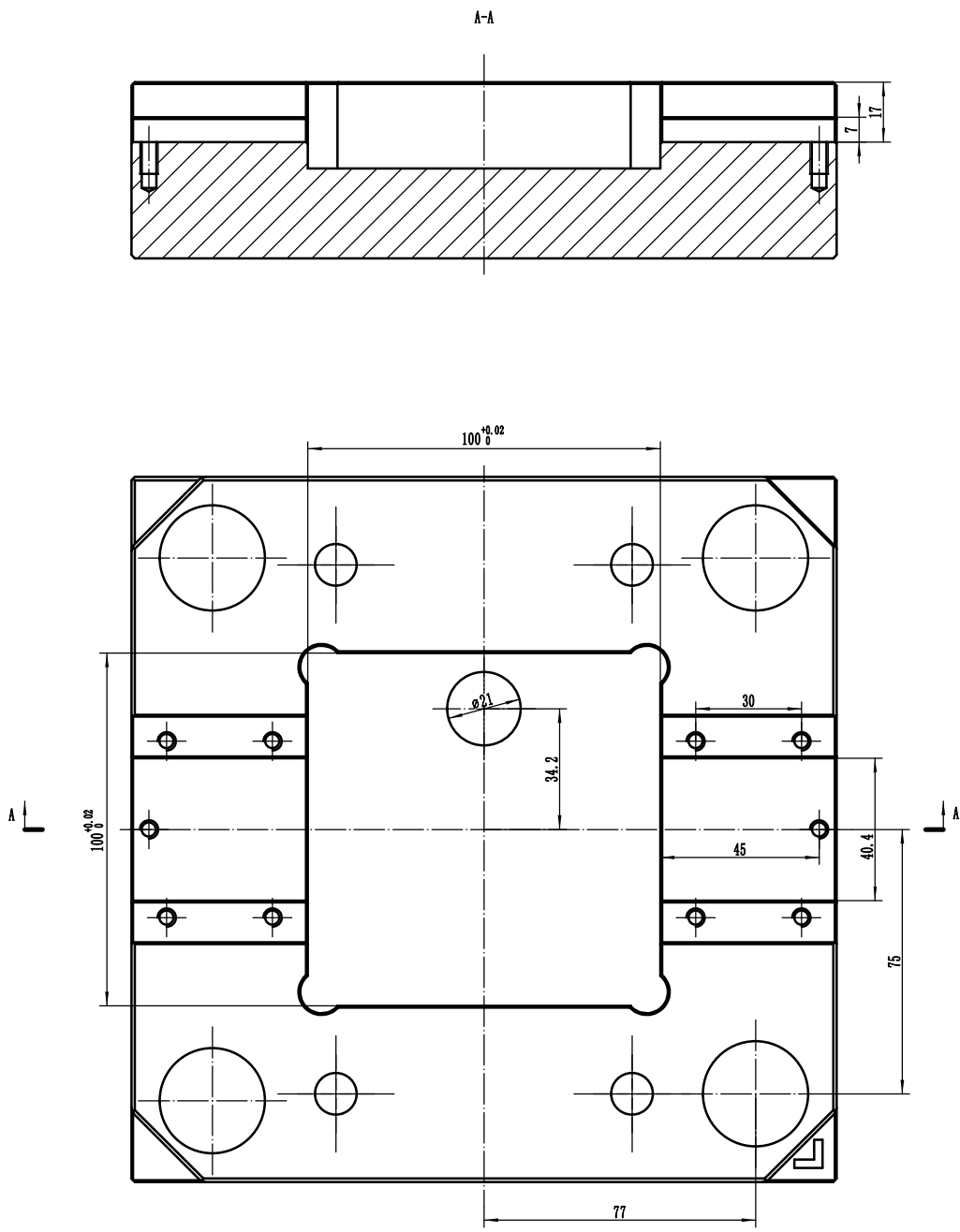


模具配件清单

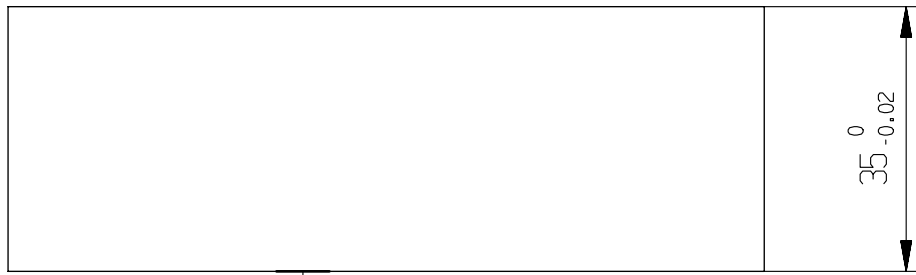
序号	零件名称	规格	数量	材料	公差	实数
1	定模座板	220×200×20	1	#45钢	±0.1	
2	流道推板	200×200×20	1	#45钢	±0.1	
3	定模板	200×200×50	1	#45钢	±0.1	
4	动模板	200×200×50	1	#45钢	±0.1	
5	动模底板	220×200×20	1	#45钢	±0.1	
6	推杆固定板	134×200×15	1	#45钢	±0.1	
7	推板	134×200×15	1	#45钢	±0.1	
8	垫块	30×200×70	2	#45钢	±0.1	
9	定位圈	φ100×15	1	#45钢	±0.2	
10	浇口套	φ30×φ10×60	1	#45钢	±0.15	锥面形
11	型腔毛坯	100×100×35	1	#45钢	±0.05	
12	型芯毛坯	100×100×42	1	#45钢	±0.05	
13	侧型芯滑块	56×40×35	2	#45钢	±0.05	
14	楔紧块	42×28×41	2	#45钢	±0.1	
15	导轨	17×50×10	4	#45钢	±0.1	无槽型
16	斜顶毛坯	10×10×120	1	#45钢	±0.05	
17	限位钉	φ16×5	4	#45钢	±0.05	
18	斜导柱	φ8×45	2	SKD61	±0.1	
19	导柱	φ20×90	4	SKD61	±0.1	
20	导套	φ28×φ20×50	4	SKD61	±0.1	
21	复位杆	φ10×101	4	SKD61	±0.15	
22	弹簧1	φ25×50	4	-	±0.5	复位
23	弹簧2	φ10×20	2	-	±0.5	侧抽芯
24	顶杆	φ5×120; φ8×5	7	SKD61	±0.1	
25	销钉	φ4×15	1	SKD61	±0.1	
26	推管&中心销组件	OD4×L100×2.0×180	4	SKD61	±0.1	
27	拉料销		2			直杆标准型
28	止动螺栓		4			
29	螺栓拉杆		4			
30	点式浇口套		1			5A型



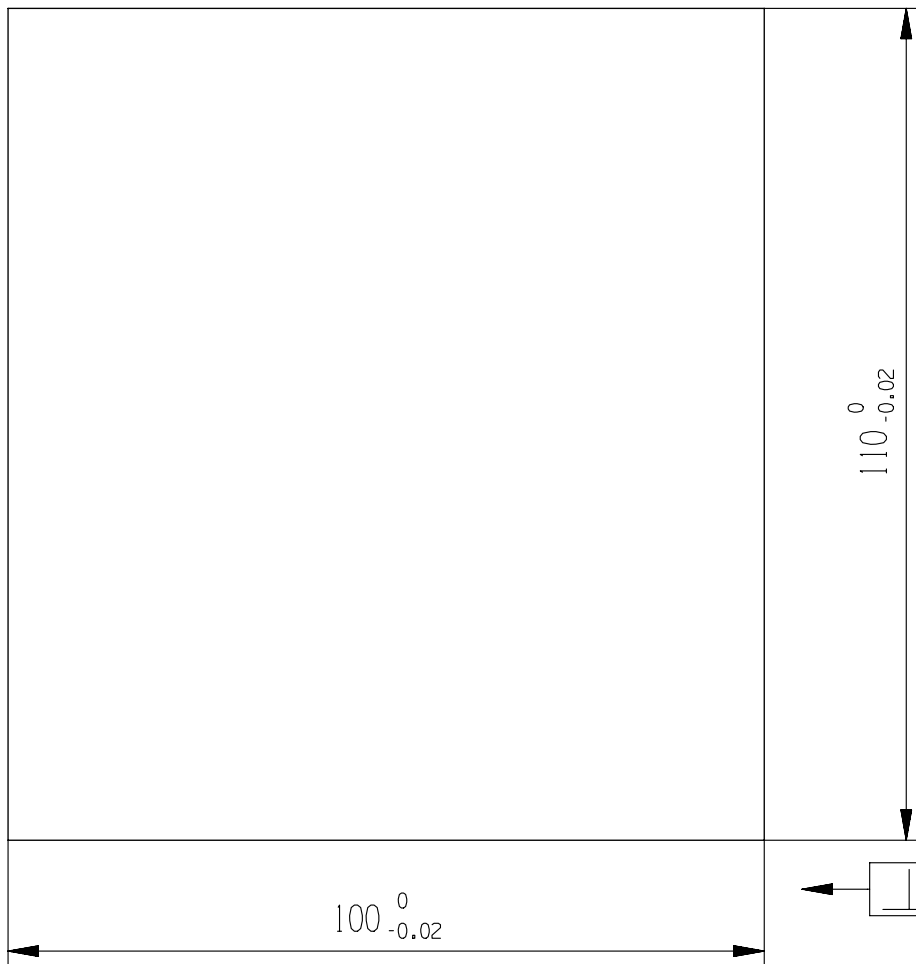
						45			A板
标记	处数	分区	更改文件号	签名	年、月、日				
设计			标准化			阶段标记	重量	比例	
审核								1:2	
工艺			批准			共	张	第	张



						45			B板	
标记	处数	分区	更改文件号	签名	年、月、日					
设计			标准化			阶段标记	重量	比例		
审核								1:2		
工艺			批准			共	张	第	张	

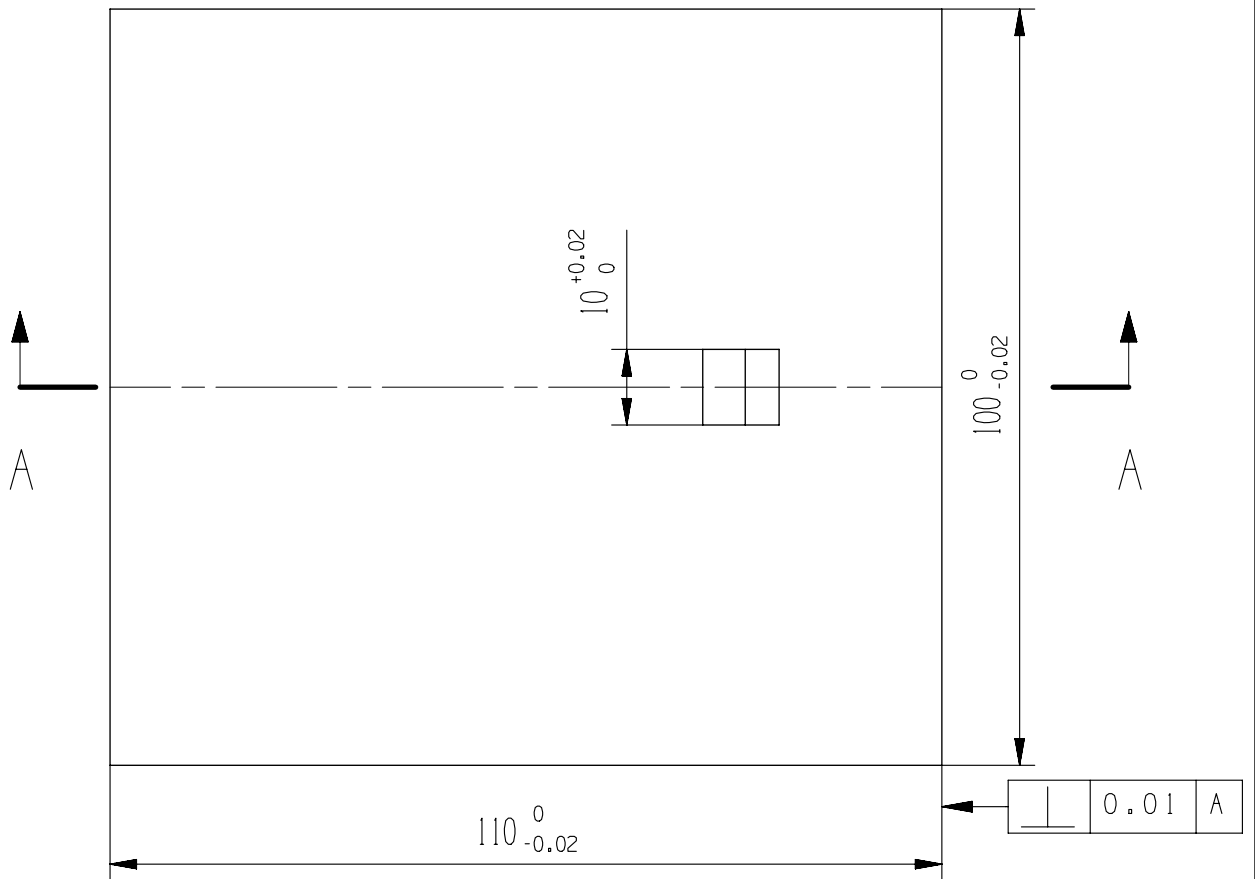
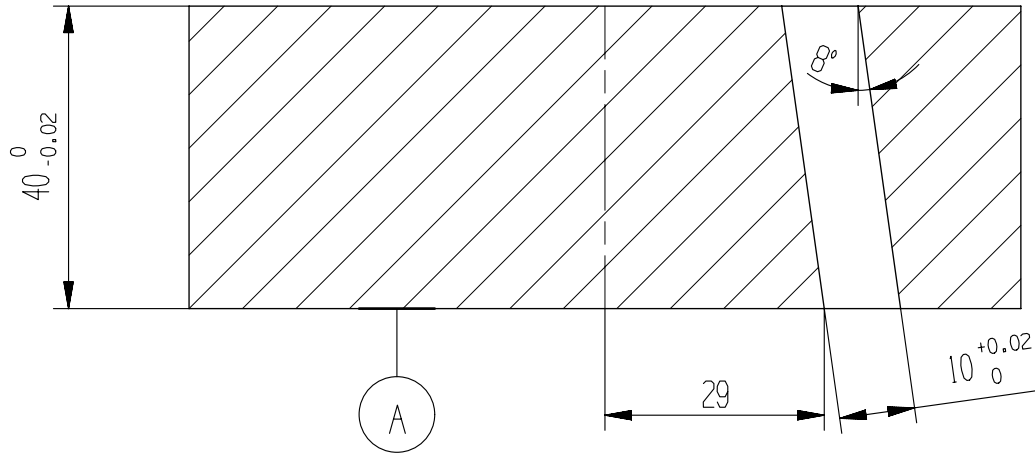


A

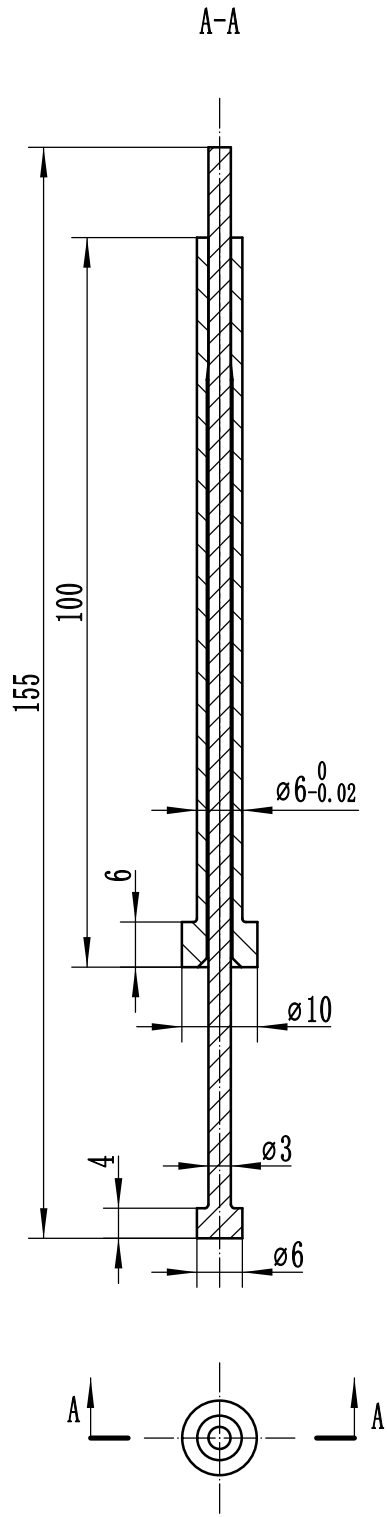


					材料: 45	型腔备料尺寸图
					数量 重量 比例	
					1	1:1
						2023江苏省职业院校技能大赛 高职赛项模具设计与制造技术项目样题

A - A

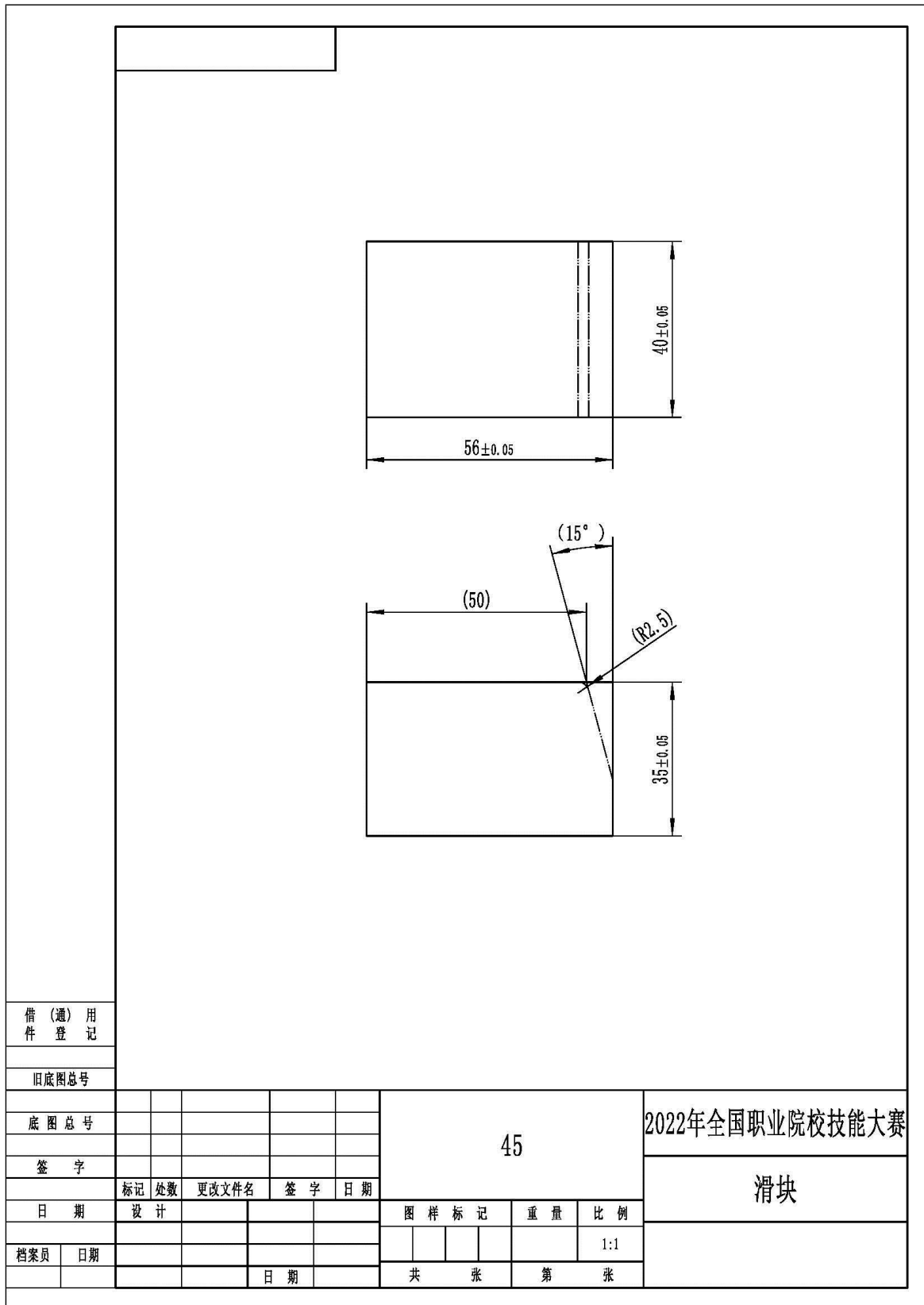


					材料: 45	型芯及斜顶孔尺寸图
					数量: 1	
					比例: 1:1	2023江苏省职业院校技能大赛 高职赛项模具设计与制造技术项目样题



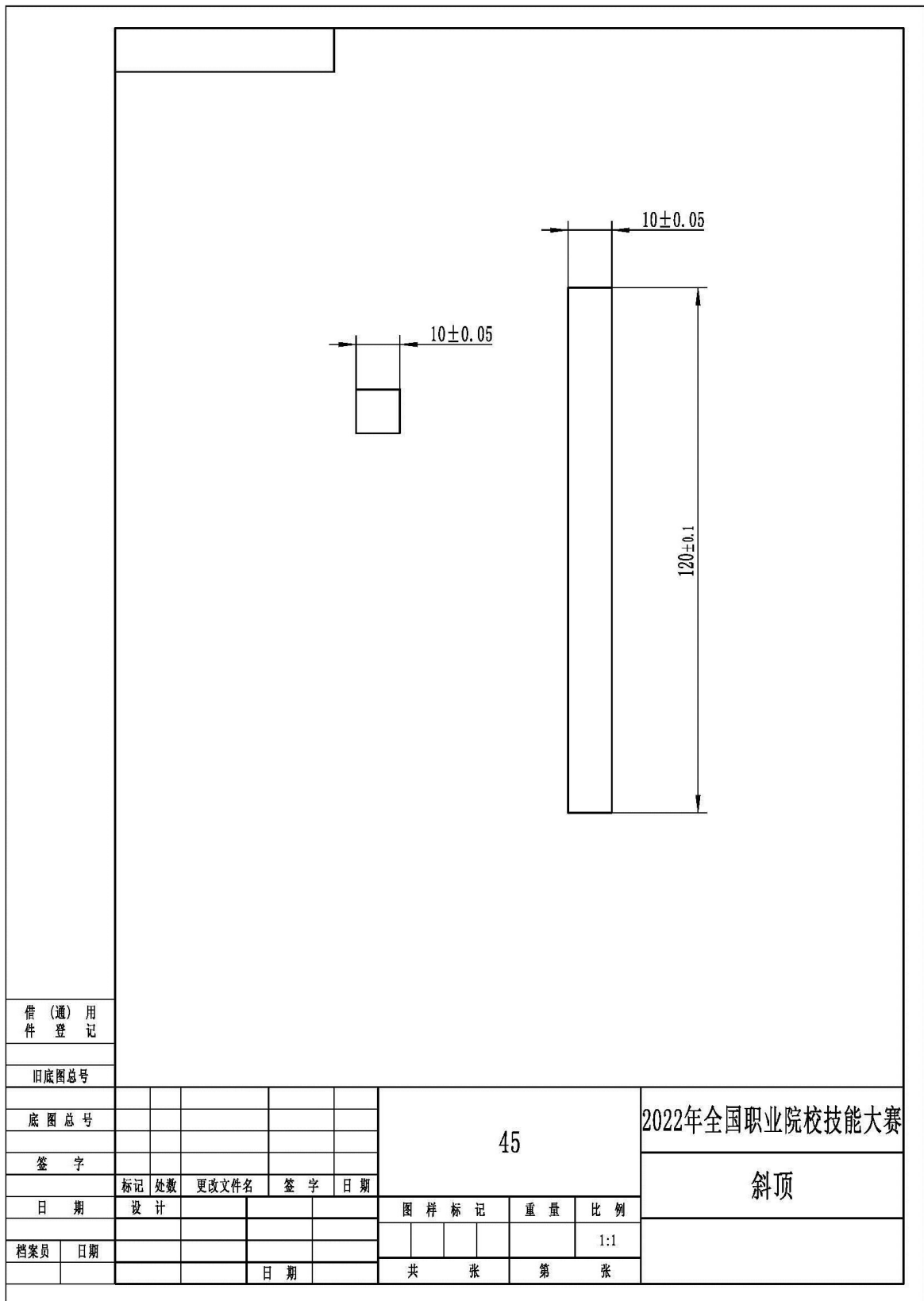
									司针、司筒
标记	处数	分区	更改文件号	签名	年、月、日				
设计			标准化			阶段标记	重量	比例	
审核								1:1	
工艺			批准			共	张	第	张

附图 2：侧滑块毛坯图



借 (通) 用 件 登 记											
旧底图总号											
底图总号						45			2022年全国职业院校技能大赛		
签 字									滑块		
日 期		设计	处数	更改文件名	签 字	日期	图 样 标 记	重 量	比 例		
档案员		日期							1:1		
				日期			共 张		第 张		

附图 3：斜顶毛坯图



借（通）用  
件 登 记

旧底图总号

底图总号						45	2022年全国职业院校技能大赛		
签 字							斜 顶		
日期	设计					图 样 标 记	重 量	比 例	
档案员	日期							1:1	
			日期			共 张		第 张	

